

## I UTENSILI PER PROFILI SCANALATI

La linea di utensili UTS è stata ideata per consentire la realizzazione di profili interni scanalati. Sono disponibili a stock dal tipo UTS-02 al tipo UTS-18/25.

La scelta dell'utensile sarà determinata dal foro minimo di entrata del pezzo da lavorare. Sugeriamo, infatti, di acquistare l'utensile con il diametro (D2) più vicino al valore di tale foro, come indicato nella tabella. E' possibile, inoltre, realizzare utensili speciali, di vario diametro e misura, in base alle specifiche esigenze del cliente.

Gli inserti da utilizzare sulla linea di utensili UTS per profili scanalati sono tutti considerati speciali: non sono disponibili a magazzino, ma vengono prodotti appositamente per il cliente in base alla lavorazione che deve effettuare.

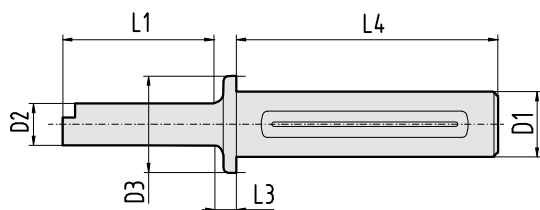
## GB TOOLS FOR SPLINED PROFILES

The UTS tool line was designed to make splined internal profiles. They are in stock from the UTS-02 type through the UTS-18/25 type.

The choice of tool is determined by the minimum entry hole of the workpiece to be machined. In fact, we recommend purchasing a tool with a diameter (D2) as close to the value of said hole as possible, as shown in the table.

It is also possible to make special tools in various diameters and sizes based on specific customer needs.

Inserts used on the UTS tool line for splined profiles are all considered special: they are not in stock; rather they are manufactured specifically for the customer based on the type of machining required.



ARTICOLO-ITEM (material)	GAMBO SHANK	L1 (mm)	L3 (mm)	L4 (mm)	D1 (mm)	D2 (mm)	D3 (mm)	foro minimo - minimum hole (mm)
<b>UTS-02</b>	<b>25</b>	25	9	90	25	6,5	30	7
	<b>32</b>	25		100	32		37	
<b>UTS-03</b>	<b>25</b>	30	9	90	25	7,8	30	8,5
	<b>32</b>	30		100	32		37	
<b>UTS-04</b>	<b>25</b>	40	9	90	25	10	30	10,5
	<b>32</b>	40		100	32		37	
<b>UTS-05</b>	<b>25</b>	46	9	90	25	12	30	12,5
	<b>32</b>	46		100	32		37	
<b>UTS-06</b>	<b>25</b>	56	9	90	25	16	30	16,5
	<b>32</b>	56		100	32		37	
<b>UTS-08</b>	<b>25</b>	68	9	90	25	20	30	21
	<b>32</b>	68		100	32		37	
<b>UTS-10</b>	<b>25</b>	86	9	90	25	25	30	28
	<b>32</b>	86		100	32		37	
<b>UTS-12</b>	<b>25</b>	104	9	90	25	30	30	33
	<b>32</b>	104		100	32		37	
<b>UTS-14/16</b>	<b>25</b>	126	9	90	25	35	37	38
	<b>32</b>	126		100	32		37	
<b>UTS-18/25</b>	<b>32</b>	140	9	100	32	40	45	42

DIN 5480

