

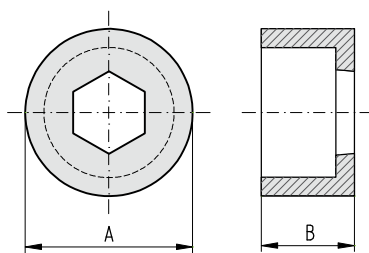
Brocche per profili esterni

Surface broaches



I Sono costituite da dischi in acciaio di robusta struttura che riportano al centro il foro con il profilo da ottenere. Possiamo realizzare una vasta gamma di figure al centro del foro della broccia sulla base di specifiche tecniche del Cliente. La realizzazione di un profilo esterno non richiede uno specifico brocciatore ma semplicemente un adattatore applicabile ad un qualsiasi nostro brocciatore. Sull'adattatore viene fissata la matrice della broccia per l'esterno.

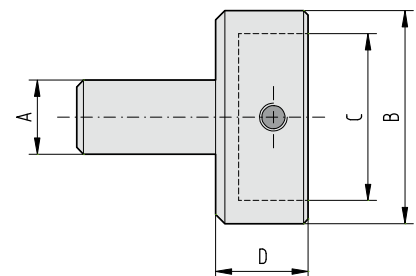
GB They consist of sturdy steel disks with a hole at the centre duly shaped according to the profile to be obtained. Following the technical details supplied by the Customer we can produce surface broaches for a wide range of profiles. To use surface broaches there is no need to have a particular broaching head. In fact the broach can be installed on every kind of broaching head thanks to a special adaptor.



ARTICOLO-ITEM (materiale - material)	A - h7	B
HSS		
G8-ESTER	16	7
G12-ESTER	32	20
G12A-ESTER	32	20
G16-ESTER	36	20
G16L-ESTER	42	20

ADATTATORI PER BROCCE PER PROFILI ESTERNI

ADAPTORS FOR SURFACE BROACHES



ARTICOLO-ITEM (materiale - material)	A - h7	B	C - H7	D
HSS				
A-08	8	26	16	18
A-12	12	42	32	18
A-12-A	12	42	32	53
A-16	16	54	42	18
A-16-L	16	54	42	40



Brocche speciali per profili interni/esterni

Special broaches for inner/outer profiles

I BROCCE SPECIALI PER PROFILI DENTATI

Si possono realizzare per cave interne e per profili esterni
 Se siete interessati a brocche speciali, non comprese nel presente Catalogo Generale, inviateci questa pagina debitamente compilata.
 Sarà nostra cura rispondervi con la massima tempestività.

GB SPECIAL BROACHES FOR TOOTHED PROFILES

We can produce special broaches for holes or surface profiles.
 If you did not find in this Catalogue the kind of broach you are interested in, please fill this page in and send it to us. We will answer you as soon as possible.

BRIGHETTI MECCANICA S.r.L.

Tel./Phone: 0039 51 728168 Fax: 0039 51 6463514 E-mail: info@brighetti.it

Data/Date: _____

Società/Company: _____

Indirizzo/Address: _____

Tel/Phone: _____ Fax: _____

E-mail: _____

Contattare il Sig./Attention: _____

Tel/Phone: _____

Materiale da brocciare/Material to broach: _____ Q.tà/Q.ty: _____

Indicare se si tratta di broccia
 Special broach for

per interni
 Internal form

per esterni
 External form

Broccia a denti scanalati

N° denti (Z) _____
 Diametro Interno (DI) _____
 Diametro Esterno (DE) _____
 Misura del dente su DE (L1) _____
 Misura del dente su DI (L2) _____
 *Raggio di punta (R1) _____

Spline broach

N° of teeth (Z) _____
 Inside diameter (DI) _____
 Outside diameter (DE) _____
 Measure of the teeth on DE (L1) _____
 Measure of the teeth on DI (L2) _____
 *Internal Radius (R1) _____

Broccia a denti evolventi

N° denti (Z) _____
 Diametro Interno (DI) _____
 Diametro Esterno (DE) _____
 Modulo (M) _____
 Angolo di pressione _____
 *Raggio di punta (R1) _____

Involute broach

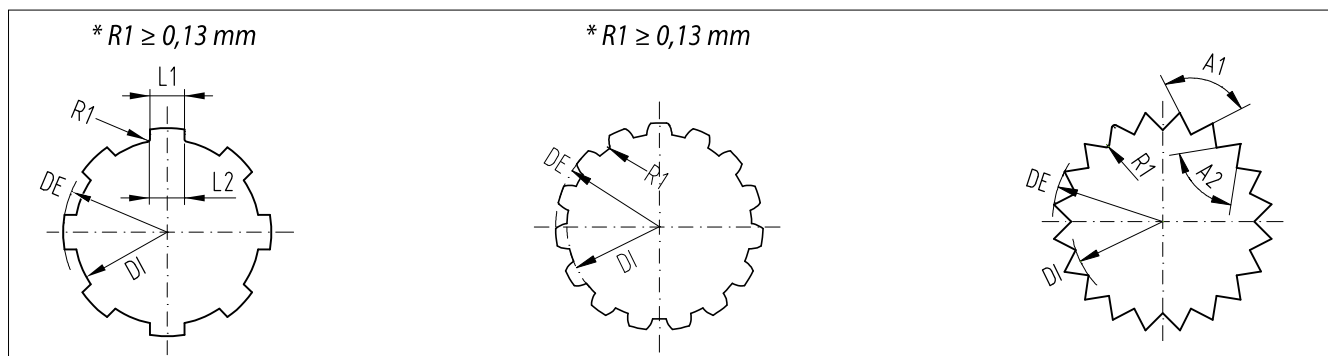
N° of teeth (Z) _____
 Inside diameter (DI) _____
 Outside diameter (DE) _____
 Module (M) _____
 Pressure angle _____
 *Internal Radius (R1) _____

Broccia dentata

N° denti (Z) _____
 Diametro Interno (DI) _____
 Diametro Esterno (DE) _____
 Raggio di punta (R1) _____
 Angolo fra i denti (A1) _____
 Angolo del dente (A2) _____

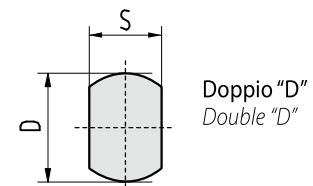
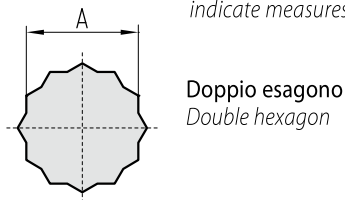
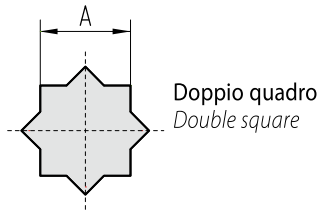
Serration broach

N° of teeth (Z) _____
 Inside diameter (DI) _____
 Outside diameter (DE) _____
 Internal Radius (R1) _____
 Angle between teeth (A1) _____
 Angle of the tooth (A2) _____



Brocche speciali derivate dalle brocche STD STD derived special broaches

I Per questo tipo di figura è sufficiente indicare le quote "A" per il doppio quadro o doppio esagono, e le quote "D" e "S" per il doppio "D".



GB For double hexagon or double square broaches it is enough to indicate measure "A", while for double "D" broaches it is necessary to indicate measures "D" and "S".

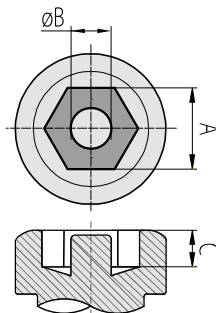
Brocche speciali per viti antimanomissione Special broaches to anti-tamper screws



I Produciamo brocche speciali che creano nella testa della vite una figura poligonale Esagonale (G...V) o Torx® (G...TV) con al centro un perno. L'accesso a questo tipo di viti antimanomissione, è consentito solo con chiavi speciali. Sono disponibili a magazzino alcune misure di brocche speciali, come da seguente tabella.

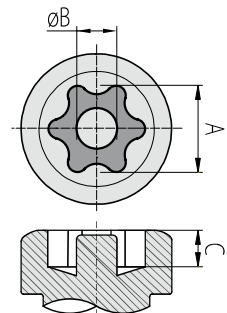
GB Anti-tamper screws is a special configuration of the screw heads that it's can be try only with a special keys for their handling. We can supply special broaches and milling tools, to obtain the hollow and the pin to the polygonal figure Hexagonal (G...V) or Torx (G...TV) Check, with the tables below, which kind of profile may to get.

ARTICOLO-ITEM (materiale - material)	A	øB	C
HSS			
G □ V-E-3	3	1,3	1,6
G □ V-E-4	4	1,6	2,1
G □ V-E-5	5	2	2,6
G □ V-E-6	6	4	3,5
G □ V-E-8	8	5,8	6



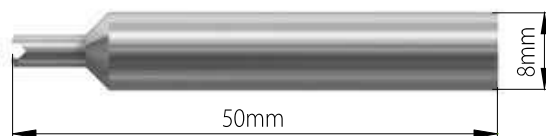
specificare la misura della broccia (es.: G8V..., G12V..., ecc)
specify the size of the broach (es.: G8V..., G12V..., etc)

ARTICOLO-ITEM (materiale - material)	A	øB	C
HSS			
GT □ V - T20	T20	1,5	1,6
GT □ V - T25	T25	1,8	2
GT □ V - T27	T27	2	2,4
GT □ V - T30	T30	2,5	3
GT □ V - T40	T40	3	3,3
GT □ V - T45	T45	3,4	4
GT □ V - T50	T50	3,8	4,5



specificare la misura della broccia (es.: GT8V..., GT12V..., ecc)
specify the size of the broach (es.: GT8V..., GT12V..., etc)

Mini fresa a carotare per cava viti antimanomissione Mini milling core drilling for anti tampering screws



ARTICOLO-ITEM (materiale - material)
FG8