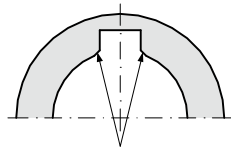


I INSERTI MONOTAGLIANTE PER SEDI CHIAVETTE (IN)

Sono realizzati in acciaio sinterizzato con rivestimento TiN. Il tipo di acciaio e il rivestimento conferiscono all'inserto una alta durezza che permette di resistere ottimamente ai ripetuti urti che questo tipo di lavorazione comporta. E' importante rilevare che per taluni inserti, in particolare per inserti con tolleranze P9 e H7, si possono realizzare smussi di 0,2x45°. In questo modo durante e contemporaneamente la esecuzione della sede della chiave viene eliminata ogni tipo di bava formatasi durante la lavorazione. La particolare forma degli inserti consente di eseguire 2/3 volte la riaffilatura con conseguente riduzione dei costi. Le misure degli inserti espressi nella fig. 1 sono sempre disponibili a magazzino.

INSERTI IN ACCIAIO SINTERIZZATO

Gli inserti sono prodotti in misura metrica e in pollici.



smusso / chamfer 0.2x45°



GB ONE CUTTING EDGE FOR INTERNAL KEYWAY (IN)

Inserts are made in sintered steel with a TiN coating. The material and the coating give to the insert a great hardness and let it bear in the best way possible the great number of hits that are typical of this kind of machining. It's important to point out that for some inserts (in particular inserts with P9 and H7 tolerances), a 0,2x45° chamfer can be realized. This chamfer prevents the flash from forming during the machining of the keyseat.

Inserts can be re-grinded twice or three times. This feature reduces production costs. All insert sizes indicated in picture 1 are always available in stock.

SINTERED STEEL INSERTS

Inserts are produced with metric and inches sizes.

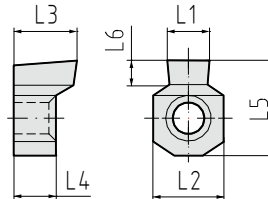


figura 1 - INSERTO PER SEDI DI CHIAVETTE (IN)
picture 1 - INSERT FOR INTERNAL KEYWAY (IN)

misura metrica / metric size

ARTICOLO ITEM (material)	TOLLER. TOLER.	L1 (mm)	L2 (mm)	L3 (mm)	L4 (mm)	L5 (mm)	L6 (mm)	UT
SINTERIZ.								
IN-02	P9	1,994	5	6,5	5	6	1,3	UT-02
	P9 SM						1,09	
	H7	1,3						
	H7 SM	1,09						
	D10	1,3						
C11	2,120	1,3						
IN-03	P9	2,994	6,08	6,5	5	7,5	2	UT-03
	P9 SM						1,42	
	H7	2						
	H7 SM	1,42						
	D10	3,060					2	
C11	3,120	2						
IN-04	P9	3,988	6,08	7	5	8	2,6	UT-04
	P9 SM						2,07	
	H7	2,6						
	H7 SM	2,07						
	D10	4,078					2,6	
C11	4,145	2,6						
IN-05	P9	4,988	6,08	7	5	8	3	UT-05
	P9 SM						2,74	
	H7	3						
	H7 SM	2,74						
	D10	5,078					3	
C11	5,145	3						
IN-06	P9	5,988	10,08	9	6	13,5	4	UT-06
	P9 SM						3	
	H7	4						
	H7 SM	3						
	D10	6,078					4	
C11	6,145	4						
IN-08	P9	7,985	10,08	9	6	13,5	4,5	UT-08
	P9 SM						3,78	
	H7	4,5						
	H7 SM	3,78						
	D10	8,098					4,5	
C11	8,170	4,5						
IN-10	P9	9,985	13,1	14	10	18,5	6	UT-10
	P9 SM						3,88	
	H7	6						
	H7 SM	3,88						
	D10	10,098					6	
C11	10,170	6						

segue / continued >>

ARTICOLO ITEM (material)	TOLLER. TOLER.	L1 (mm)	L2 (mm)	L3 (mm)	L4 (mm)	L5 (mm)	L6 (mm)	UT
SINTERIZ.								
IN-12	P9	11,982	13,1	14	10	18,5	6,5	UT-12
	P9 SM						3,89	
	H7	6,5						
	H7 SM	3,89						
	D10	12,120					6,5	
C11	12,205	6,5						
IN-14	P9	13,982	18	14	10	22	7	UT-14/16
	P9 SM						4,71	
	H7	7						
	H7 SM	4,71						
	D10	14,120					7	
C11	14,205	7						
IN-16	P9	15,982	18	14	10	22	8	UT-14/16
	P9 SM						5,53	
	H7	8						
	H7 SM	5,53						
	D10	16,120					8	
C11	16,205	8						
IN-18	P9 *	17,982	26	18	10	30	9	UT-18/25
	P9 SM *						5,67	
	H7 *	9						
	H7 SM *	5,67						
	D10 *	18,120					9	
C11 *	18,205	9						
IN-20	P9 *	19,978	26	18	10	30	10	UT-18/25
	P9 SM *						6,29	
	H7 *	10						
	H7 SM *	6,29						
	D10 *	20,149					10	
C11 *	20,240	10						
IN-22	P9 *	21,978	26	18	10	30	11	UT-18/25
	P9 SM *						6,79	
	H7 *	11						
	H7 SM *	6,79						
	D10 *	22,149					11	
C11 *	22,240	11						
IN-25	P9 *	24,978	26	18	10	30	12	UT-18/25
	P9 SM *						7,02	
	H7 *	12						
	H7 SM *	7,02						
	D10 *	25,149					12	
C11 *	25,240	12						

* Per queste misure di inserti si consiglia di suddividere la lavorazione in due fasi: sgrossatura e finitura.

* For these insert sizes, we recommend machining in two steps: roughing and finishing.

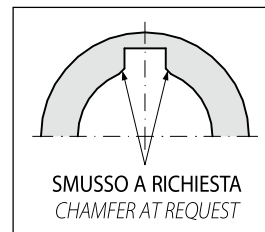
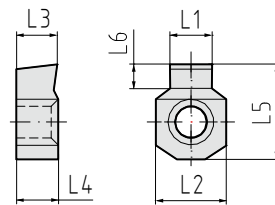
misura in pollici / inches size

ARTICOLO ITEM (material)	TOLLER. TOLER.	L1 (mm)	L1 (inch)	L2 (inch)	L3 (inch)	L4 (inch)	L5 (inch)	L6 (inch)	UT
SINTERIZ.									
IN-3/32"	P9	2,375	0,093	0,197	0,236	0,197	0,256	0,055	UT-02
	H7	2,391	0,094						
	D10	2,441	0,096						
	C11	2,501	0,098						
IN-1/8"	P9	3,163	0,124	0,236	0,276	0,197	0,315	0,091	UT-03
	H7	3,187	0,125						
	D10	3,253	0,128						
	C11	3,320	0,131						
IN-5/32"	P9	3,969	0,156	0,236	0,276	0,197	0,315	0,114	UT-04
	H7	3,981	0,157						
	D10	4,047	0,159						
	C11	4,114	0,162						
IN-3/16"	P9	4,750	0,187	0,236	0,276	0,197	0,315	0,130	UT-05
	H7	4,775	0,188						
	D10	4,841	0,191						
	C11	4,908	0,193						
IN-1/4"	P9	6,335	0,249	0,396	0,354	0,236	0,531	0,159	UT-06
	H7	6,365	0,251						
	D10	6,448	0,254						
	C11	6,520	0,257						
IN-9/32"	P9	7,129	0,281	0,396	0,354	0,236	0,531	0,169	UT-08
	H7	7,159	0,282						
	D10	7,242	0,285						
	C11	7,314	0,288						

segue / continued >>

ARTICOLO ITEM (material)	TOLLER. TOLER.	L1 (mm)	L1 (inch)	L2 (inch)	L3 (inch)	L4 (inch)	L5 (inch)	L6 (inch)	UT
SINTERIZ.									
IN-5/16"	P9	7,923	0,312	0,396	0,354	0,236	0,531	0,188	UT-08
	H7	7,953	0,313						
	D10	8,036	0,316						
	C11	8,108	0,319						
IN-3/8"	P9	9,510	0,374	0,516	0,551	0,394	0,728	0,250	UT-10
	H7	9,540	0,376						
	D10	9,623	0,379						
	C11	9,695	0,382						
IN-7/16"	P9	11,095	0,437	0,516	0,551	0,394	0,728	0,250	UT-12
	H7	11,131	0,438						
	D10	11,233	0,442						
	C11	11,318	0,446						
IN-1/2"	P9	12,682	0,499	0,516	0,551	0,394	0,728	0,300	UT-12
	H7	12,718	0,501						
	D10	12,820	0,505						
	C11	12,905	0,508						
IN-9/16"	P9	14,270	0,562	0,709	0,551	0,394	0,866	0,275	UT-14/16
	H7	14,306	0,563						
	D10	14,408	0,567						
	C11	14,493	0,571						
IN-5/8"	P9	15,857	0,624	0,709	0,551	0,394	0,866	0,312	UT-14/16
	H7	15,893	0,626						
	D10	15,995	0,630						
	C11	16,080	0,633						
IN-3/4"	P9	19,028	0,749	1,024	0,709	0,394	1,181	0,393	UT-18/25
	H7	19,071	0,751						
	D10	19,199	0,756						
	C11	19,290	0,759						

**INSERTI IN METALLO DURO
HARD METAL INSERTS**



**MISURE IN POLLICI
A RICHIESTA**
*INCHES SIZES
AT REQUEST*

misura metrica / metric size

ARTICOLO ITEM (material)	TOLLER. TOLER.	L1 (mm)	L2 (mm)	L3 (mm)	L4 (mm)	L5 (mm)	L6 (mm)	UT
HARD METAL								
INHM-03	H7	3,010	6,08	4,7	4,7	7	2	UT-03
	D10	3,060						
	C11	3,120						
INHM-04	H7	4,012	6,08	4,7	4,7	8	3	UT-04
	D10	4,078						
	C11	4,145						
INHM-05	H7	5,012	6,08	4,7	4,7	8	3,2	UT-04
	D10	5,078						
	C11	5,145						

segue / continued >>

ARTICOLO ITEM (material)	TOLLER. TOLER.	L1 (mm)	L2 (mm)	L3 (mm)	L4 (mm)	L5 (mm)	L6 (mm)	UT
HARD METAL								
INHM-06	H7	6,012	10,08	6,3	6,3	13,8	4,9	UT-06
	D10	6,078						
	C11	6,145						
INHM-08	H7	8,015	10,08	6,3	6,3	13,8	5,2	UT-06
	D10	8,098						
	C11	8,170						
INHM-10	H7	10,015	13,1	9,4	9,4	18,5	6,2	UT-10
	D10	10,098						
	C11	10,170						
INHM-12	H7	12,018	13,1	9,4	9,4	18,5	7,2	UT-10
	D10	12,120						
	C11	12,205						

Utensili per MACCHINE A CONTROLLO

Tools for CNC MACHINES

I PORTA-INSERTO MONOTAGLIANTE PER MACCHINE A CONTROLLO

È realizzato in acciaio bonificato e temprato: in questo modo viene garantita una ottima resistenza alla compressione.

L'utensile (UT) è disponibile in due diametri di presa alla macchina: 25 mm e 32 mm. Per ogni diametro di presa abbiamo due diverse misure di lunghezza gambo: una lunghezza standard una lunga indicata in tabella con la lettera L. Tutte le misure di porta-inserto indicate nella tabella sono sempre disponibili a magazzino.

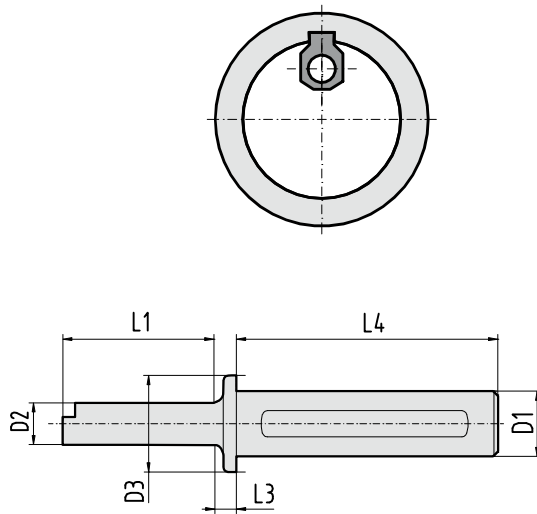


figura 2
picture 2

GB ONE CUTTING EDGE INSERT HOLDER FOR CNC MACHINES

The insert holder is made in hardened and quenched steel: these treatments assure a great resistance to compression.

The insert holder (UT) is available with two cylindrical connection to the machine tool: 25mm and 32 mm. For each connection two machining length are available: a standard length and a long one, indicated in the table with the letter "L". All insert holder sizes indicated in the table are always available in stock.

ARTICOLO-ITEM (material)	GAMBO SHANK	L1 (mm)	L3 (mm)	L4 (mm)	D1 (mm)	D2 (mm)	D3 (mm)	foro minimo - minimum hole (mm)
UT-02	25	25	9	90	25	6	30	7
	25-L	34,5						
	32	25		100	32		37	
	32-L	34,5						
UT-03	25	30	9	90	25	8	30	8,7
	25-L	40						
	32	30		100	32		37	
	32-L	40						
UT-04	25	40	9	90	25	10	30	11
	25-L	56						
	32	40		100	32		37	
	32-L	56						
UT-05	25	46	9	90	25	12	30	13
	25-L	66						
	32	46		100	32		37	
	32-L	66						
UT-06	25	56	9	90	25	16	30	17
	25-L	81						
	32	56		100	32		37	
	32-L	81						
UT-08	25	68	9	90	25	20	30	21,5
	25-L	100						
	32	68		100	32		37	
	32-L	100						
UT-10	25	86	9	90	25	25	32	28
	25-L	126						
	32	86		100	32		37	
	32-L	126						
UT-12	25	104	9	90	25	30	35	32
	25-L	161						
	32	104		100	32		37	
	32-L	161						
UT-14/16	25	126	9	90	25	35	37	37
	25-L	180						
	32	126		100	32		37	
	32-L	180						
UT-18/25	32	140	9	100	32	40	45	45
	32-L	200						