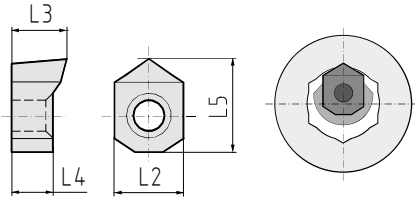


I INSERTI PER PROFILI ESAGONALI INTERNI

Questa serie di utensili serve per la realizzazione di esagoni interni. Ciascun inserto può realizzare esagoni di dimensioni diverse (es: l'inserto IN-HEX-28/37 può realizzare esagoni dal 28 al 37mm). La misura del preforo deve avere un diametro pari al 2% in più della misura dell'esagono.



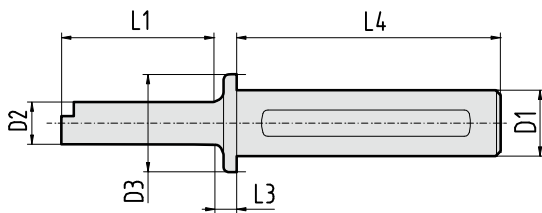
GB INSERTS FOR INTERNAL HEXAGONAL PROFILES

This series of tools is used to produce internal hexagons. Each insert can make hexagons of different sizes (e.g. insert IN-HEX-28/37 can produce hexagons from 28 to 37mm A/F). The size of the bore must have a diameter 2% bigger than the size of the hexagon.

ARTICOLO-ITEM (materiale - material)	AREA DI LAVORO WORKING ARE		L2 (mm)	L3 (mm)	L4 (mm)	L5 (mm)	UT	
	SINTERIZ.	mm						inches
IN-HEX-09/11	min	9	0,354	6,08	7	5	7,5	UT-HEX-09/11
	max	11	0,433					
IN-HEX-11/17	min	11	0,433	6,08	7	5	8	UT-HEX-11/17
	max	17	0,669					
IN-HEX-17/28	min	17	0,669	10,08	9	6	13,5	UT-HEX-17/28
	max	28	1,102					
IN-HEX-28/37	min	28	1,102	13,1	14	10	18,5	UT-HEX-28/37
	max	37	1,456					
IN-HEX-37/45	min	37	1,456	18	14	10	22	UT-HEX-37/45
	max	45	1,771					
IN-HEX-45/70	min	45	1,771	26	16	10	30	UT-HEX-45/70
	max	70	2,755					

I PORTA-INSERTO PER PROFILI ESAGONALI INTERNI

È realizzato in acciaio bonificato e temprato: in questo modo viene garantita una ottima resistenza alla compressione.



GB INSERT HOLDER FOR INTERNAL HEXAGONAL PROFILES

The insert holder is made in hardened and quenched steel: these treatments assure a great resistance to compression.

ARTICOLO - ITEM (materiale - material)	GAMBO SHANK	L1 (mm)	L3 (mm)	L4 (mm)	D1 (mm)	D2 (mm)	D3 (mm)	foro minimo - minimum hole (mm)
UT-HEX-09/11	25	30	9	90	25	8	30	9
	32			100	32		38	
UT-HEX-11/17	25	40	9	90	25	10	30	11
	32			100	32		38	
UT-HEX-17/28	25	56	9	90	25	15	30	17
	32			100	32		38	
UT-HEX-28/37	25	86	9	90	25	25	30	28
	32			100	32		38	
UT-HEX-37/45	25	126	9	90	25	35	45	37
	32			100	32		45	
UT-HEX-45/70	32	140	9	100	32	37	45	45

Per materiali particolarmente tenaci (HRC>30) possiamo fornire anche inserti e porta-inserti per realizzare figure esagonali di dimensioni più piccole.

For particularly hard materials (HRC > 30) we can supply inserts and insert holders to make hexagons of smaller dimensions.

