

I PORTA-INSERTO PER PROFILI ESTERNI (UTE DX - UTE SX)

Tutte le volte che il pezzo da brocciare necessita di essere preso anche con la contropunta, le scanalature esterne si possono realizzare con un porta inserto specifico (UTE).

Due sono le versioni (fig.3):

- Porta-inserto per brocciature esterne destro (UTE DX)
- Porta-inserto per brocciature esterne sinistro (UTE SX)

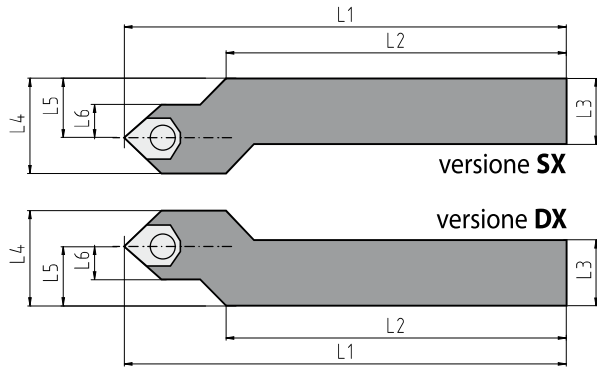


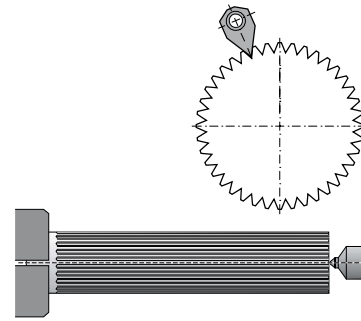
figura 3
picture 3

GB INSERT HOLDER FOR EXTERNAL PROFILES (UTE DX - UTE SX)

Anytime it is necessary to hold the part with the tailstock too, external machinings can be produced using a specific insert holder (UTE).

Two versions are available (fig.3):

- Insert holder for external machinings right (UTE DX)
- Insert holder for external machinings left (UTE SX)



ARTICOLO-ITEM (materiale - material)	L1 (mm)	L2 (mm)	L3 (mm)	L4 (mm)	L5 (mm)	L6 (mm)
HARDENED						
UTE 20-DX	150	110	20x20	32,50	20	12,5
UTE 20-SX	150	110	20x20	32,50	20	12,5
UTE 25-DX	150	110	25x25	37,50	25	12,5
UTE 25-SX	150	110	25x25	37,50	25	12,5

I BUSSOLE ECCENTRICHE (B)

Rappresenta il cuore del sistema BTA di brocciatura di chiavette per tutti i torni CNC che non dispongono dell'asse Y. Grazie alla scala graduata, impressa sul collare della bussola, è possibile intervenire per correggere errori di simmetria che possono presentarsi all'inizio della lavorazione di brocciatura. Con lo spostamento del foro interno rispetto all'asse centrale della bussola (0,5mm), il campo di correzione del porta-inserto varia da +0,5mm a -0,5mm.

Lo spostamento di una sola tacca, sulla scala graduata, produce uno spostamento dell'inserto di 0,03 mm. La bussola è realizzata in acciaio per utensili, temprata e rettificata. La bussola viene costruita con diametro esterno di mm B-32 / B-40 / B-50 (con tolleranza H7).

A richiesta possiamo fornire la stessa bussola con attacco VDI.

Sul principio della regolazione di concentricità della bussola eccentrica è stata chiesta e ottenuta la registrazione brevettuale.

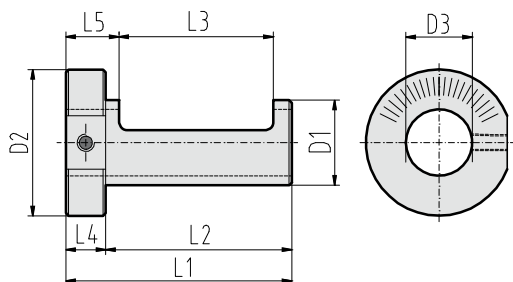
Abbiamo 2 versioni di bussola eccentrica: misure in mm e il pollici.

Per facilitare l'individuazione del sistema BT/BTA necessario per costruire, ad esempio, una chiavetta di mm 4 con tolleranza H7 e lunghezza 35 mm, si procede nel modo seguente:

- > Tipo di inserto L1=4 il codice è IN-4H7
- > Tipo di porta inserto: il codice è UT-4-32

e per il sistema BTA:

- > Tipo di bussola: il codice è B-40 o B-32 rispettivamente



GB ECCENTRIC BUSH (B)

It's the main innovation the BTA system brings in the broaching machining of keyways with CNC machine tools without Y axis. Thanks to its graduated scale engraved in the collar it's possible to correct every symmetry mistake may be occurred during the keyway machining. Thanks to the shift of the inside hole as to the bush central axis (0,5 mm) the insert holder field of action goes from +0,5 mm to -0,5 mm.

Every notch on the graduated scale corresponds to a 0,03 mm turn of the insert. The bush is made in hardened steel for tools and grinded. The available outside diameters for the bush are: 32 mm, 40 mm and 50 mm (with H7 tolerance).

By Customer's request BRIGHETTI MECCANICA SRL can supply this bush with a VDI connection or sizes in inches.

This adjustable graduated bush is covered by regular patent.

To help finding the correct tools for a machining, let's make the example of a 4 mm keyway, 35 mm long with a H7 tolerance:

> Insert with L1=4; the code is IN-4-H7

> Insert holder: the code is UT-4-32 or UT-4-25 if the eccentric bush is necessary:

> The code for the bush is B-40 or B-32 respectively

ARTICOLO ITEM	Ø D1 (H7) (mm)	L1 (mm)	L2 (mm)	L3 (mm)	L4 (mm)	L5 (mm)	D2 (mm)	D3 (mm)
B-32	32	85	70	58	15	20	48	25
B-40	40	95	80	66	15	20	55	32
B-50	50	115	100	75	15	20	65	32